



## Wahl der Abgeordneten des Europäischen Parlaments am 25. Mai 2014 - Vorläufiges amtliches Endergebnis auf Basis der Wahlniederschriften -

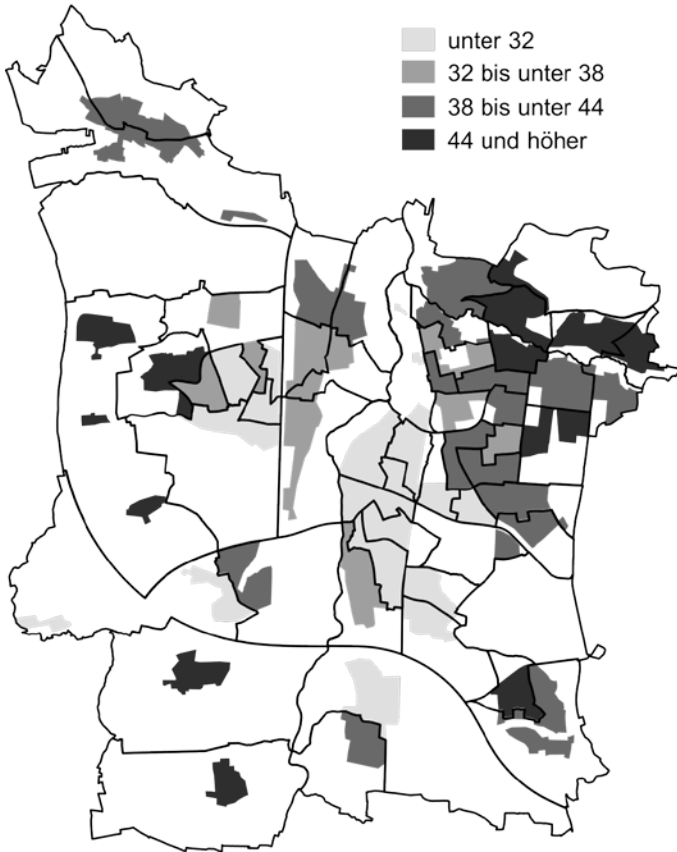
Stadt Erlangen	Europawahl			
	2014		2009	
	abs.	in %	abs.	in %
Wahlberechtigte	77.383	-	76.157	-
Wähler / Wahlbeteiligung	37.320	48,2	34.910	45,8
<b>Gültige Stimmen</b>	37.232	100,0	34.717	100,0
1 <b>CSU</b> (Christlich-Soziale Union in Bayern e.V.)	9.752	26,2	11.457	33,0
2 <b>SPD</b> (Sozialdemokratische Partei Deutschlands)	10.476	28,1	6.293	18,1
3 <b>GRÜNE</b> (BÜNDNIS 90/DIE GRÜNEN)	7.021	18,9	6.818	19,6
4 <b>FDP</b> (Freie Demokratische Partei)	1.534	4,1	3.761	10,8
5 <b>FREIE WÄHLER</b> (FREIE WÄHLER)	923	2,5	2.006	5,8
6 <b>DIE LINKE</b> (DIE LINKE)	1.753	4,7	1.222	3,5
7 <b>ÖDP</b> (Ökologisch-Demokratische Partei)	1.154	3,1	860	2,5
8 <b>REP</b> (DIE REPUBLIKANER)	54	0,1	207	0,6
9 <b>BP</b> (Bayernpartei)	109	0,3	101	0,3
10 <b>Tierschutzpartei</b> (PARTEI MENSCH UMWELT TIERSCHUTZ)	312	0,8	243	0,7
11 <b>PIRATEN</b> (Piratenpartei Deutschland)	828	2,2	550	1,6
12 <b>FAMILIE</b> (Familien-Partei Deutschlands)	110	0,3	157	0,5
13 <b>PBC</b> (Partei Bibeltreuer Christen)	62	0,2	93	0,3
14 <b>Volksabstimmung</b> (Ab jetzt... Demokratie durch Volksabstimmung - Politik für die Menschen)	64	0,2	39	0,1
15 <b>CM</b> (CHRISTLICHE MITTE - Für ein Deutschland nach GOTTES Geboten)	31	0,1	26	0,1
16 <b>AUF</b> (AUF-Partei für Arbeit, Umwelt und Familie, Christen für Deutschland)	73	0,2	36	0,1
17 <b>DKP</b> (Deutsche Kommunistische Partei)	17	0,0	22	0,1
18 <b>BüSo</b> (Bürgerrechtsbewegung Solidarität)	16	0,0	14	0,0
19 <b>PSG</b> (Partei für Soziale Gerechtigkeit, Sektion der Vierten Internationale)	9	0,0	7	0,0
20 <b>AfD</b> (Alternative für Deutschland)	2.473	6,6	x	x
21 <b>PRO NRW</b> (Bürgerbewegung PRO NRW)	9	0,0	x	x
22 <b>MLPD</b> (Marxistisch-Leninistische Partei Deutschlands)	23	0,1	x	x
23 <b>NPD</b> (Nationaldemokratische Partei Deutschlands)	131	0,4	x	x
24 <b>Die PARTEI</b> (Partei für Arbeit, Rechtsstaat, Tierschutz, Elitenförderung und basisdemokratische Initiative)	298	0,8	x	x
Sonstige	x	x	805	2,3

Zeichenerklärung: x = Wahlvorschlag stand 2009 bzw. steht 2014 nicht zur Wahl.

Weitere Informationen finden Sie unter [www.erlangen.de/wahlen](http://www.erlangen.de/wahlen)

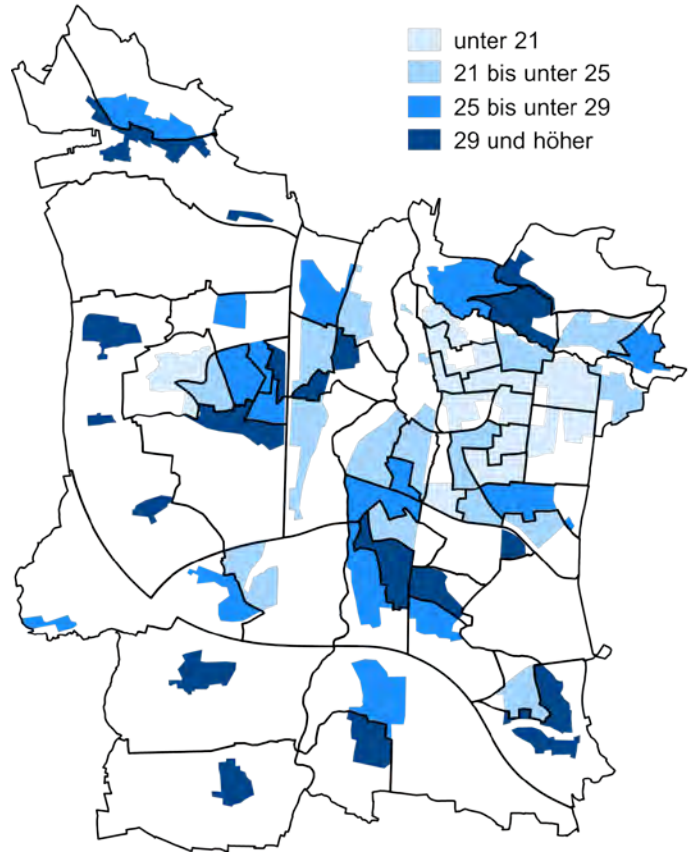
## Wahlbeteiligung

Europawahl 2014 - Urnenwahlbeteiligung in Prozent



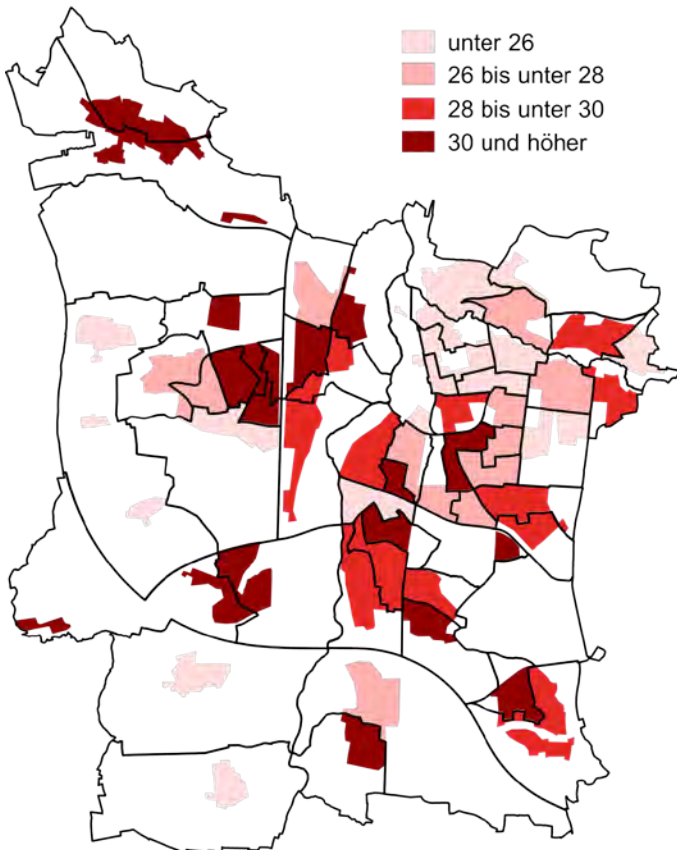
## Stimmenanteile der CSU

Europawahl 2014 - Stimmenanteile in Prozent



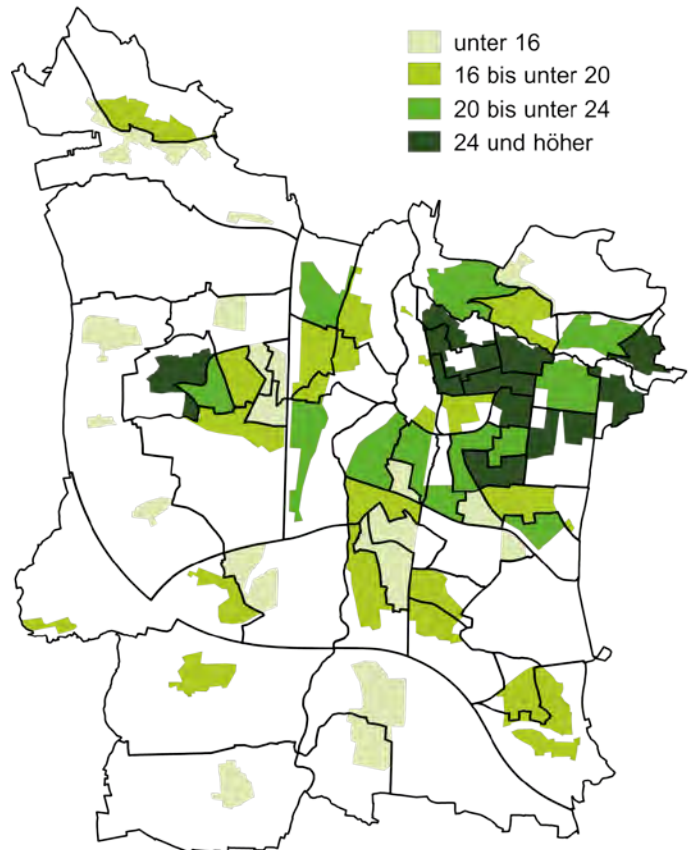
## Stimmenanteile der SPD

Europawahl 2014 - Stimmenanteile in Prozent

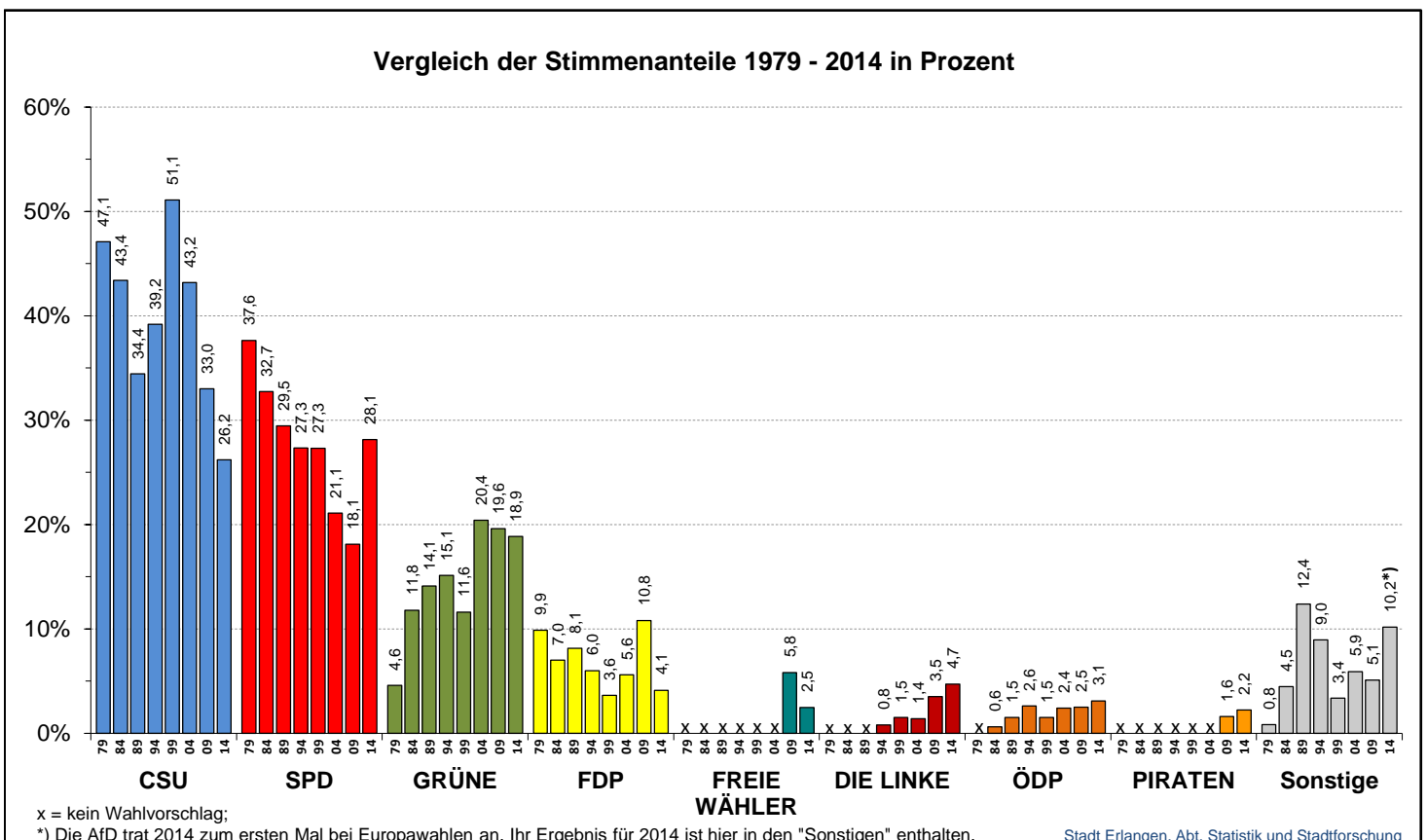
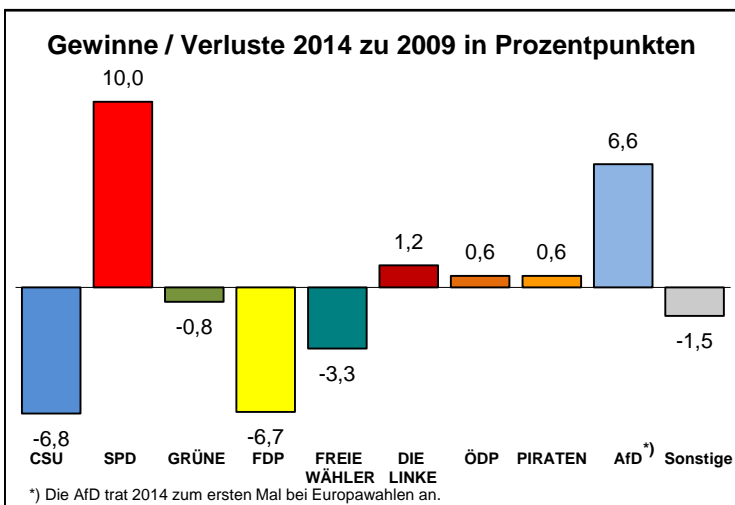
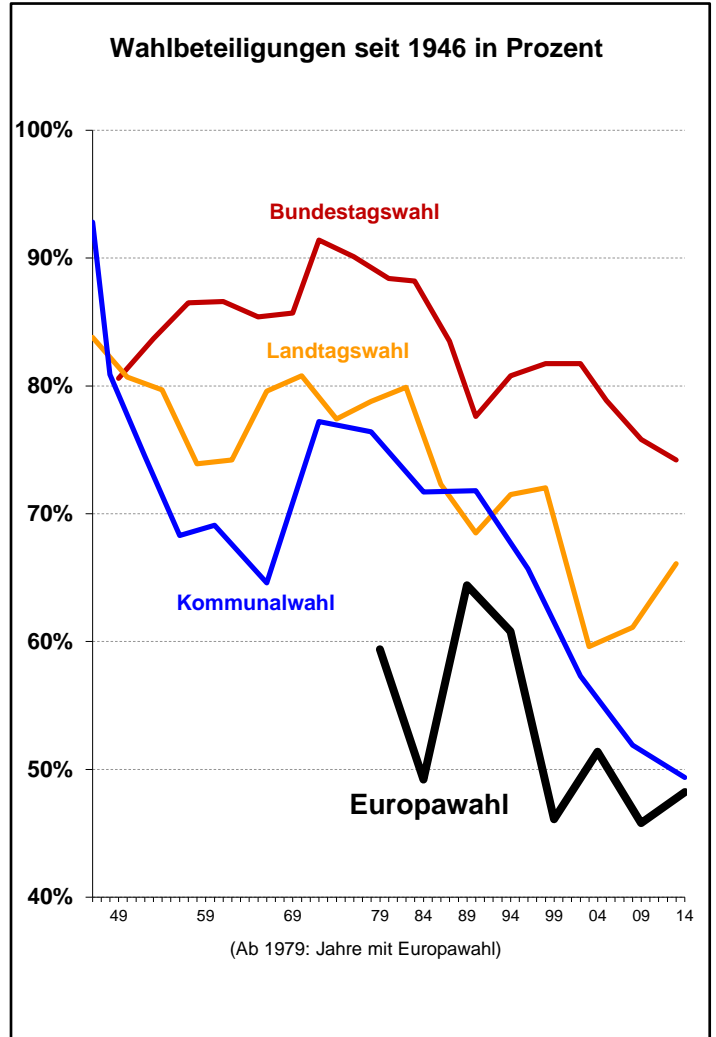
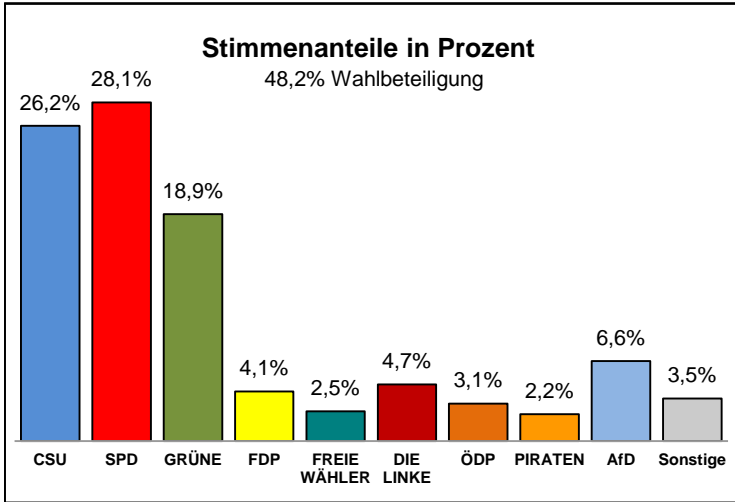


## Stimmenanteile der GRÜNEN

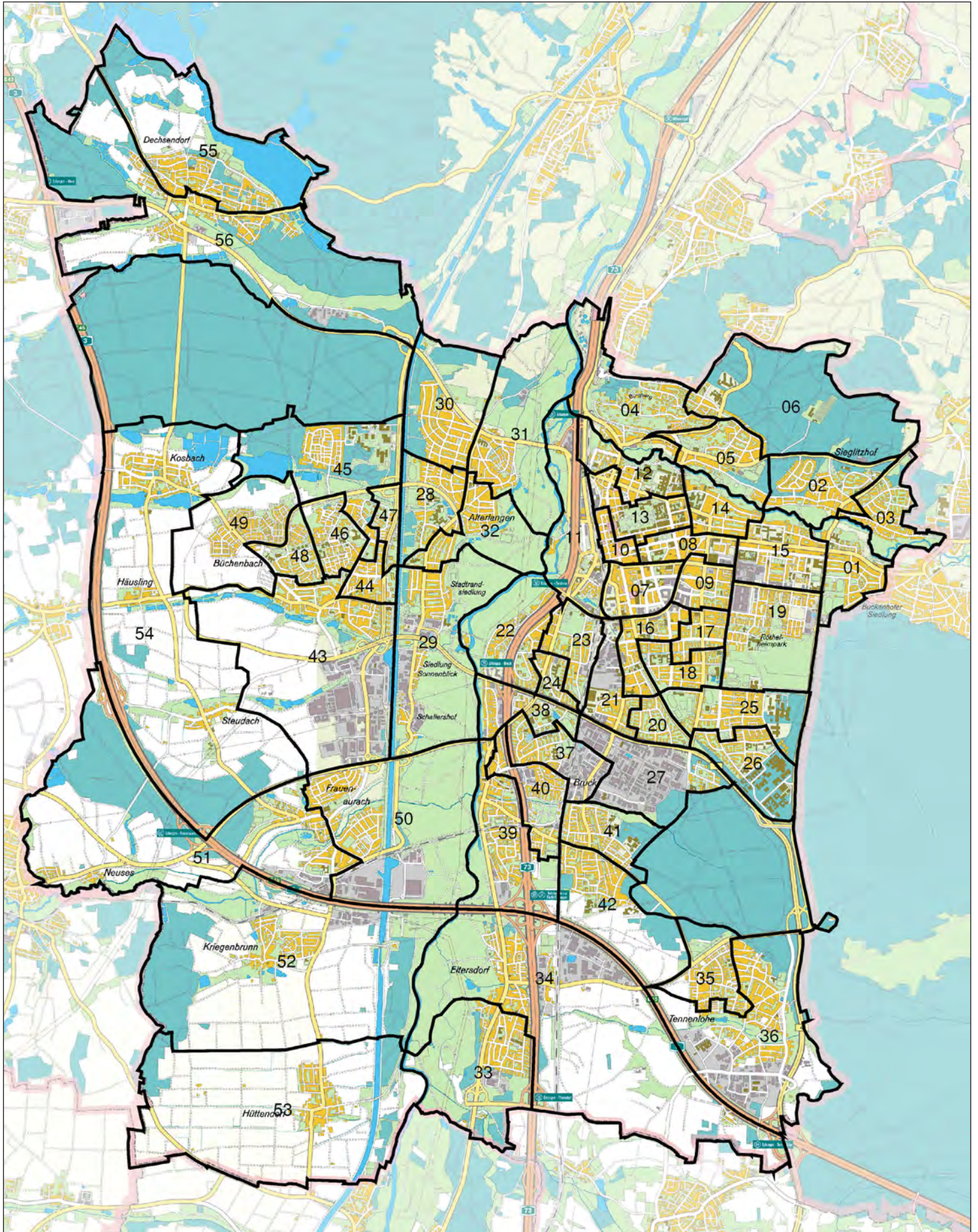
Europawahl 2014 - Stimmenanteile in Prozent



# Europawahl am 25. Mai 2014



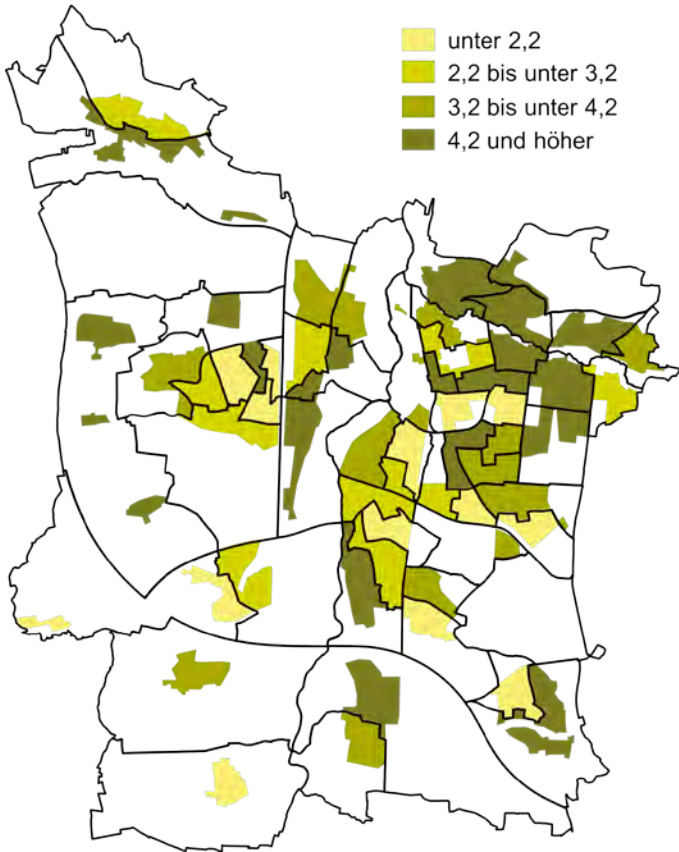
# Europawahlbezirke in der Stadt Erlangen



Kartengrundlage: Amtliche Stadtkarte der Stadt Erlangen  
Stadt Erlangen, Abteilung Statistik und Stadtforschung. Stand: 05/2014

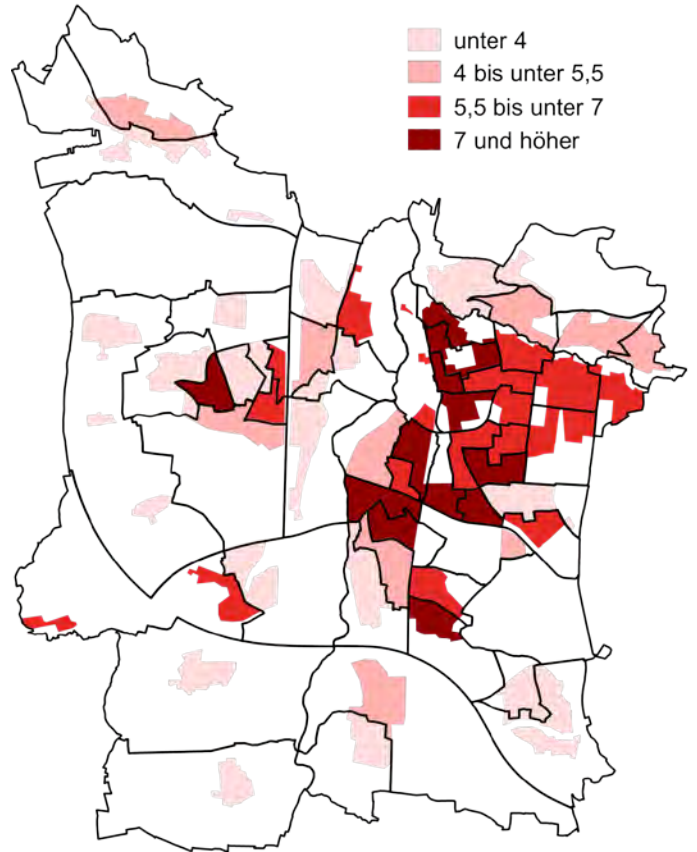
### Stimmenanteile der FDP

Europawahl 2014 - Stimmenanteile in Prozent



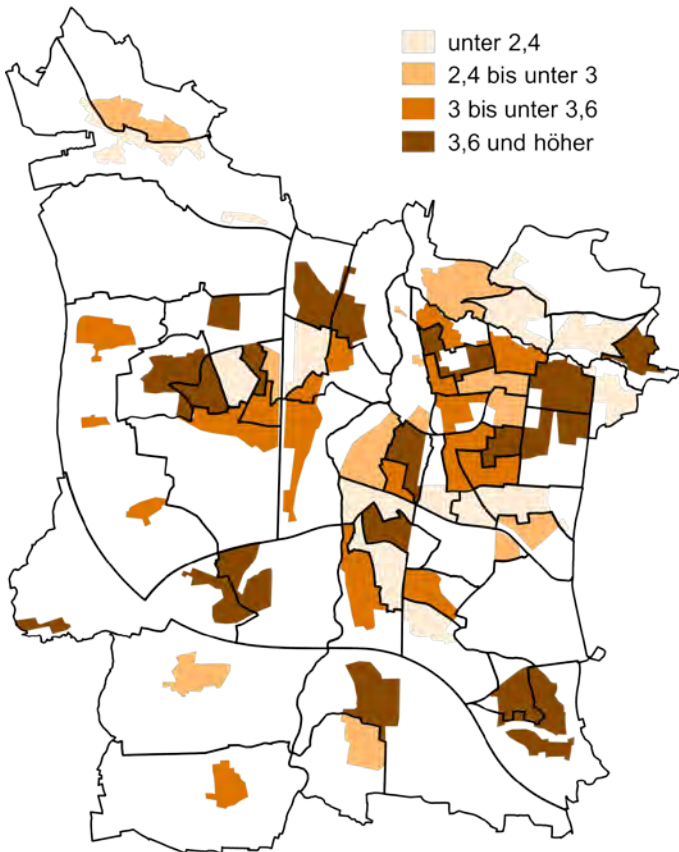
### Stimmenanteile der LINKEN

Europawahl 2014 - Stimmenanteile in Prozent



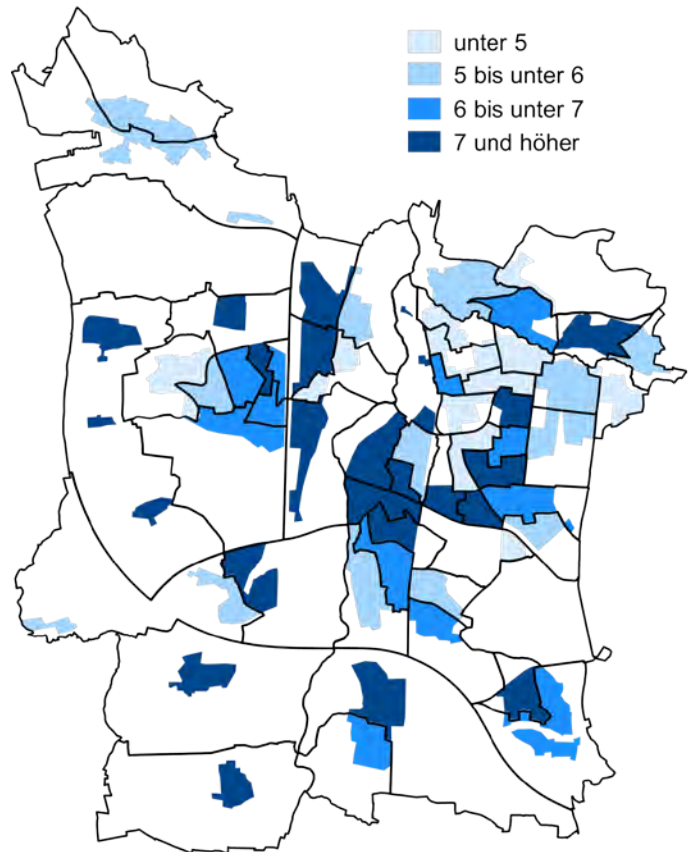
### Stimmenanteile der ÖDP

Europawahl 2014 - Stimmenanteile in Prozent



### Stimmenanteile der AfD

Europawahl 2014 - Stimmenanteile in Prozent



## Europawahl 2014: Ergebnis in den Wahlbezirken der Stadt Erlangen

Wahlbezirk <sup>1)</sup>	Wahlberechtigte		Wähler <sup>2)</sup>	Wahlbeteiligung <sup>3)</sup>	Gültige Stimmen	von den gültigen Stimmen entfielen auf die Wahlvorschläge <sup>4)</sup>									
	insgesamt	dar. mit Wahlschein				Nr. 1: CSU	Nr. 2: SPD	Nr. 3: GRÜNE	Nr. 4: FDP	Nr. 5: FREIE WÄHLER	Nr. 6: DIE LINKE	Nr. 7: ÖDP	Nr. 11: PIRATEN	Nr. 20: AfD	Sonst.
	abs.	in %	abs.	in %	abs.	in %									
	1	2	3	4	5	6	7	8	9	10	11	12	13	14	15
01 Buckenhofer Siedlung	1.233	17,6	408	40,0	408	21,1	28,9	26,2	2,2	4,7	5,9	2,2	2,2	4,7	2,0
02 Sieglitzhof-West	1.722	25,7	611	47,6	610	21,6	28,5	22,3	6,7	1,6	4,9	1,3	1,6	7,4	3,9
03 Sieglitzhof-Ost	1.704	26,3	597	47,4	594	25,1	25,9	25,8	3,4	2,4	4,0	4,0	1,7	5,1	2,7
04 Burgberg-West	1.167	30,3	337	41,2	337	28,8	22,8	23,1	8,6	1,5	3,0	3,0	2,1	5,6	1,5
05 Burgberg-Ost	1.008	25,3	365	48,5	365	31,2	26,6	16,7	8,2	1,4	4,4	1,9	0,8	6,0	2,7
06 Meilwald	947	17,5	410	52,2	407	42,8	25,6	14,7	5,2	0,7	1,7	2,2	0,7	4,9	1,5
07 Rathausplatz	937	21,6	273	37,1	273	18,7	28,2	19,4	1,8	1,5	10,3	3,3	5,9	4,8	6,2
08 Waldstraße	1.670	24,1	547	42,6	546	17,2	25,8	28,0	4,9	1,8	6,4	2,9	5,9	3,5	3,5
09 Stubenloh	1.481	24,8	452	40,5	452	19,2	26,3	27,9	1,8	1,8	6,9	2,4	2,7	8,2	2,9
10 Markgrafentadt-West	796	19,6	262	40,8	261	16,9	18,4	35,2	5,4	1,1	8,4	3,1	2,3	6,9	2,3
11 Tal	735	14,7	188	30,0	188	21,8	22,3	18,6	3,7	1,6	6,4	2,7	7,4	8,0	7,4
12 Altstadt-Nord	1.529	17,9	483	38,4	481	19,1	19,5	31,4	4,2	1,7	8,9	3,1	5,0	2,9	4,2
13 Altstadt-Süd	1.415	18,4	381	32,7	381	17,1	22,3	31,2	3,1	2,4	7,3	4,2	5,0	2,9	4,5
14 Loewenich	1.358	20,8	529	49,0	529	22,7	24,6	25,5	6,8	1,7	6,2	3,2	2,8	4,0	2,5
15 Drausnickstr.-West	1.856	17,1	593	38,4	592	16,6	27,0	23,1	6,4	1,7	6,8	4,2	3,7	5,6	4,9
16 Schubertstr.	1.938	22,3	576	38,2	574	21,3	30,1	22,0	4,7	2,1	5,7	3,3	3,8	4,9	2,1
17 Röthelheim-Nord	1.561	19,0	480	37,9	478	18,8	27,2	23,6	4,0	3,6	5,9	3,8	3,8	6,1	3,3
18 Röthelheim-Süd	1.389	18,2	435	38,3	435	19,5	27,4	24,1	4,1	1,6	7,1	3,2	2,1	7,4	3,4
19 Röthelheimpark-Süd	2.264	19,3	819	44,8	816	18,9	25,9	27,6	4,4	3,4	5,8	4,3	1,7	5,5	2,6
20 Hans-Geiger-Str.	1.146	16,4	305	31,8	304	23,7	27,6	15,8	2,0	3,3	7,6	2,0	4,6	8,6	4,9
21 Rathenau-West	945	12,2	227	27,3	226	18,1	27,4	21,7	2,2	0,9	9,7	2,2	2,2	9,3	6,2
22 Isarstr.	1.817	14,1	458	29,2	454	21,4	28,6	21,8	3,3	2,4	4,6	2,6	2,6	7,9	4,6
23 Anger-Ost	1.276	14,3	296	27,1	296	23,3	27,7	20,3	1,4	5,1	7,1	4,7	2,0	5,1	3,4
24 Anger-Süd	939	8,0	201	23,3	200	26,0	30,0	12,5	2,5	1,5	6,0	3,0	2,0	10,0	6,5
25 Sebaldu-Nord	1.582	18,1	534	41,1	533	25,5	28,3	19,7	3,8	2,1	3,6	2,3	3,9	6,0	4,9
26 Sebaldu-Süd	1.350	20,7	469	43,7	469	22,2	28,4	22,0	1,5	2,8	6,8	3,0	3,6	5,8	4,1
27 Forschungszentrum	831	18,2	296	43,5	295	31,5	33,6	11,5	3,7	2,0	4,7	2,7	2,4	4,7	3,1
28 Heiligenloh-Süd	1.572	19,6	470	37,0	470	23,8	33,4	18,9	3,0	2,1	4,9	1,7	2,6	7,0	2,6
29 Steinforst-Süd	1.034	22,6	306	37,6	303	21,8	29,4	23,4	4,3	2,6	4,0	3,3	1,3	8,3	1,7
30 Heiligenloh-Nord	1.544	24,0	510	43,3	506	26,1	27,1	20,6	3,4	3,2	4,0	4,3	1,2	7,1	3,2
31 Sankt Johann	1.454	22,4	436	38,5	436	22,2	31,0	19,3	3,7	2,3	5,7	3,7	1,8	6,0	4,4
32 Alterlangen-Süd	1.437	17,4	429	36,1	427	30,9	28,6	17,6	4,4	2,6	3,7	3,5	1,9	4,9	1,9
33 Eltersdorf-Süd	1.417	18,4	471	40,7	470	32,8	33,4	12,6	3,8	1,3	2,3	3,0	1,3	6,4	3,2
34 Eltersdorf-Nord	1.296	15,5	342	31,2	341	27,0	27,6	13,5	4,4	5,0	5,3	3,8	1,5	8,8	3,2
35 Tennenlohe-Nordwest	1.577	21,9	671	54,3	670	24,8	31,0	17,9	1,8	2,5	3,6	5,2	1,5	7,3	4,3
36 Tennenlohe-Südost	1.675	21,9	540	41,3	540	29,6	29,6	17,6	4,8	0,9	3,0	4,3	0,9	6,7	2,6
37 Schönfeld-Süd	1.484	15,5	380	30,3	379	24,8	32,2	13,7	2,1	2,6	7,7	4,0	3,7	7,4	1,8
38 Schönfeld-Nord	1.702	16,6	456	32,0	454	25,8	23,8	17,0	2,4	2,2	7,0	1,8	6,2	9,7	4,2
39 Bachfeld-Süd	1.450	20,0	390	33,6	389	25,2	29,8	16,5	4,9	2,3	3,3	3,3	3,6	5,1	5,9
40 Bachfeld-Nord	1.757	15,8	400	26,8	396	29,0	28,0	15,4	2,8	2,0	5,1	2,3	2,5	6,8	6,1
41 Bierlach-Nord	1.472	16,2	341	27,6	339	29,2	28,3	17,4	3,5	2,1	5,6	3,2	2,4	5,3	2,9
42 Bierlach-Süd	1.325	15,3	356	31,6	355	25,6	33,0	16,6	2,0	1,1	7,0	2,3	2,0	6,5	3,9
43 Büchenbach-Süd	1.597	15,2	384	28,3	383	30,8	25,8	17,5	2,3	2,6	5,2	3,1	1,3	6,3	5,0
44 Frankenwaldallee	1.649	14,9	377	26,7	376	26,6	31,4	13,8	2,1	1,1	6,6	3,2	3,5	6,1	5,6
45 In der Reuth	1.500	26,3	417	37,7	416	27,9	34,1	9,6	5,0	1,4	3,4	4,1	1,4	11,3	1,7
46 Apostelkirche	1.753	14,0	418	27,7	418	27,8	30,6	17,9	1,9	2,2	3,8	1,9	1,2	6,5	6,2
47 Am Europakanal-Nord	1.015	13,9	199	22,7	199	29,1	33,2	13,6	2,0	0,5	6,5	2,5	2,5	6,0	4,0
48 Dompropststr.	1.730	14,5	540	36,3	540	21,3	27,6	22,2	3,0	2,6	10,0	4,4	1,5	5,9	1,5
49 Büchenbach-Nordwest	1.589	16,0	722	53,6	722	18,6	27,8	32,0	3,5	2,6	3,9	3,6	1,7	4,0	2,4
50 Frauenaarach-Ost	1.380	18,1	444	39,2	444	24,8	35,6	15,8	2,3	1,8	2,9	5,4	1,4	7,7	2,5
51 Frauenaarach-West	1.207	15,8	319	31,3	319	27,0	30,4	17,9	1,6	1,9	5,6	5,6	1,6	6,0	2,5
52 Kriegenbrunn	980	20,3	371	47,4	370	33,8	25,1	16,5	3,5	3,8	1,6	2,4	1,6	8,4	3,2
53 Hüttendorf	492	17,9	198	49,0	198	51,5	19,2	7,6	1,0	5,6	2,5	3,0	0,5	7,1	2,0
54 Kosbach	1.120	21,3	419	47,0	417	34,1	23,7	15,8	4,3	6,2	3,1	3,1	0,2	7,4	1,9
55 Dechsendorf-Nord	1.435	18,0	514	43,5	510	26,3	30,6	18,4	3,1	3,1	4,9	2,7	2,5	5,9	2,4
56 Dechsendorf-Süd	1.144	19,1	367	39,5	367	31,9	33,2	15,5	4,4	2,5	3,3	1,4	0,5	5,2	2,2
<b>Summe Urnenwähler</b>			23.719	37,7	23.658	24,8	28,1	20,4	3,7	2,4	5,3	3,2	2,5	6,3	3,4
<b>Summe Briefwähler</b>			13.601	93,6	13.574	28,7	28,2	16,1	4,8	2,7	3,7	2,9	1,8	7,3	3,8
<b>Stadt Erlangen</b>	<b>77.383</b>	<b>18,9</b>	<b>37.320</b>	<b>48,2</b>	<b>37.232</b>	<b>26,2</b>	<b>28,1</b>	<b>18,9</b>	<b>4,1</b>	<b>2,5</b>	<b>4,7</b>	<b>3,1</b>	<b>2,2</b>	<b>6,6</b>	<b>3,5</b>

1) Grenzen der Wahlbezirke siehe Karte Seite 4. -2) Wahlbezirk: Urnenwähler; Gesamtstadt: Urnen- und Briefwähler. -3) In den Wahlbezirken und für Summe Urnenwähler: Wähler ohne Wahlschein in % der Wahlberechtigten ohne Wahlschein. Für Summe Briefwähler: Wähler mit Wahlschein in % der Wahlberechtigten mit Wahlschein. Für Gesamtstadt: Alle Wähler in % aller Wahlberechtigten. -4) Vollständige Schreibweise der Wahlvorschläge siehe Seite 1.